

Elephant Shed

Die PostgreSQL Appliance



Vollständig als freie Open Source-Lösung verfügbar

Keine Kosten für Lizenzen oder Subscriptions

Verfügbar für x86 und ppc64

Vorkonfiguriertes und getestetes System

Kontinuierliche Pflege der Software

Enorme Zeitersparnis bei der Inbetriebnahme

Individuelle Anpassungen und Erweiterungen möglich

Optional: Schulungen und Trainings

Optional: Service und Support durch das PostgreSQL Competence Center



Das PostgreSQL Competence Center der creativ GmbH entwickelt und pflegt das frei verfügbare Open Source-Projekt Elephant Shed. Elephant Shed ist eine leistungsfähige Appliance, die eine vollständige PostgreSQL-Datenbankumgebung inklusive aller für den Betrieb sinnvollen und notwendigen Tools mitbringt. Diese Appliance kann jederzeit als sofort nutzbarer Datenbankserver eingesetzt werden. Sie eignet sich zum Einsatz auf Hardware ebenso wie in virtualisierten Umgebungen.

Derzeit ist Elephant Shed in Form von Paketen für die aktuelle Debian Betriebssystemumgebung schnell und leicht verfügbar. Diese Pakete werden von unseren PostgreSQL-Experten gepflegt und in unserem Repository aktuell für Sie vorgehalten.

Weitere Versionen zur Bereitstellung auf den wichtigsten Virtualisierungs- und Cloud-Plattformen sind in Vorbereitung.

Service und Support aus dem PostgreSQL Competence Center

Selbstverständlich endet unsere Dienstleistung nicht mit dem Bereitstellen einer Appliance. Gerne bieten wir auch für die Elephant Shed PostgreSQL Appliance alle unsere Dienstleistungen für PostgreSQL-Systeme an. Dies beginnt mit einem Einrichtungsservice nach Kundenwunsch, bzw. Kundenanforderungen, sowie der Integration in Ihre Umgebung. Selbstverständlich passen wir die Appliance auch auf Kundenwunsch an spezielle Anforderungen unserer Kunden an oder erweitern diese bei Bedarf. Ein Support-Angebot - optional auch 24 Stunden am Tag und an sieben Tagen in der Woche - kann durch unsere Kunden in Anspruch genommen werden.

Reibungsloser Datenbank-Betrieb

Die Elephant Shed PostgreSQL Appliance wurde auf einen reibungslosen Dauerbetrieb ausgelegt. Alle Komponenten sind sorgsam aufeinander abgestimmt und über ein zentrales Webfrontend komfortabel zu administrieren. Dies beginnt bei einer integrierten Backup-Lösung, geht über weitreichendes Monitoring, bis hin zu einer ausgefeilten Aufbereitung der verschiedenen Messdaten. Hiermit können aktuelle Zustände und Leistungsdaten der laufenden Datenbank beobachtet und bewertet werden.

Elephant Shed

Die PostgreSQL Appliance



Administration über das Webinterface-Dashboard

One-Click-Integration von neuen Datenbank-Instanzen

Performance-Monitoring über alle relevanten Metriken

Integrierte Logauswertung

Vorkonfiguriertes Backup

systemd-Management

Shell im Webinterface

Umfangreiche Dokumentation

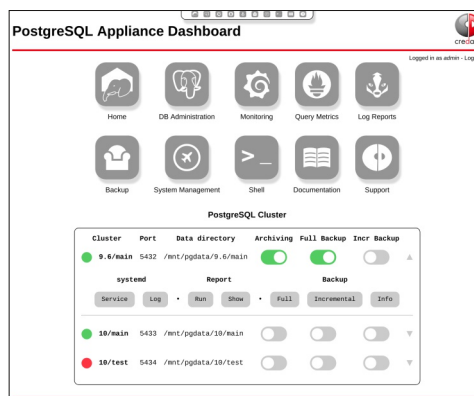
Download über das creativ-Repository

Support über das PostgreSQL Competence Center

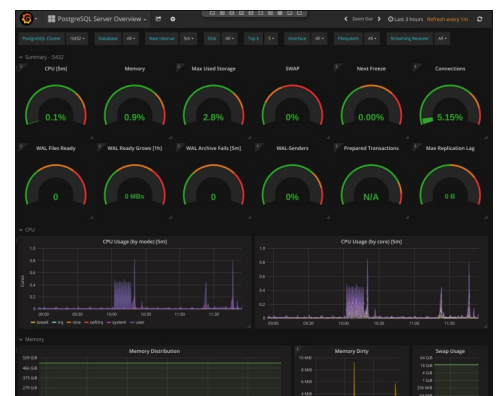


PostgreSQL ist heute für viele Nutzer das wichtigste RDBMS überhaupt. Für einen reibungslosen Betrieb wird jedoch eine entsprechende leistungsfähige Umgebung benötigt, die sämtliche Funktionalitäten abdeckt. Aus dem Bedarf heraus, für unsere Kunden Stand-Alone-Datenbankserver zu entwickeln, die als Appliance ohne weitere Abhängigkeiten in die eigene Infrastruktur integriert werden können, ist dieses Projekt entstanden.

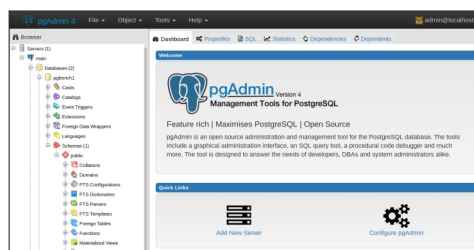
Elephant Shed bündelt und integriert bewährte Komponenten, die für das Management eines PostgreSQL-Servers benötigt werden. Dabei werden erprobte Tools für alle relevanten Bereiche bereits vorinstalliert und vorkonfiguriert. Die Mehrzahl dieser Tools kann über eine komfortable Weboberfläche gesteuert werden. Selbst gestandene PostgreSQL-Administratoren werden kaum einen Bereich finden, der von Elephant Shed nicht abgedeckt wird.



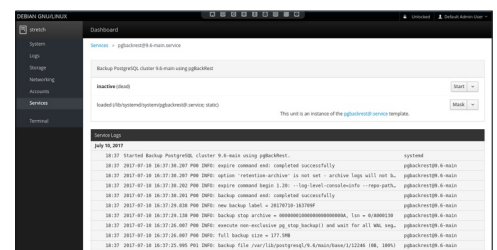
Die Administration der PostgreSQL-Datenbanken kann bei Bedarf vollständig im Webinterface geschehen.



Das entwickelte Performance-Monitoring ermöglicht Einblicke in alle relevanten Datenbankmetriken.



Um die Datenbanken administrieren zu können, wird pgAdmin4 bereitgestellt. pgAdmin4 ermöglicht bequemen Zugriff auf die zu verwaltenden Datenbanken.



Das Backup wird so vorkonfiguriert, dass selbst die sekundengenaue Bestimmung des Wiederherstellungszeitpunkts ermöglicht wird.